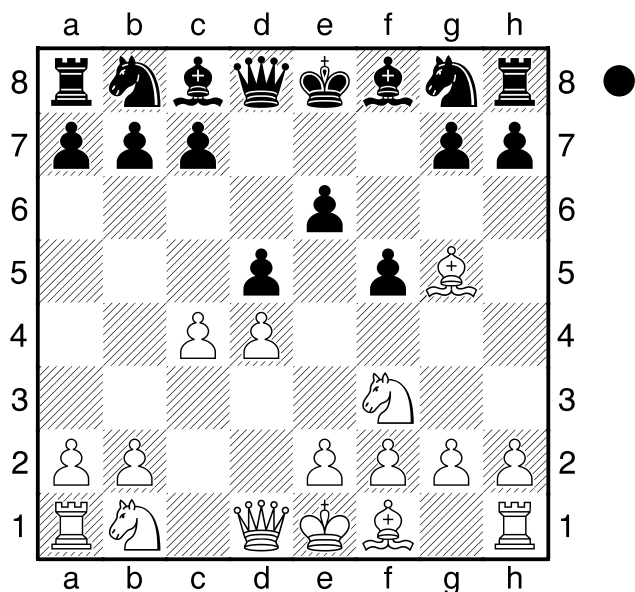


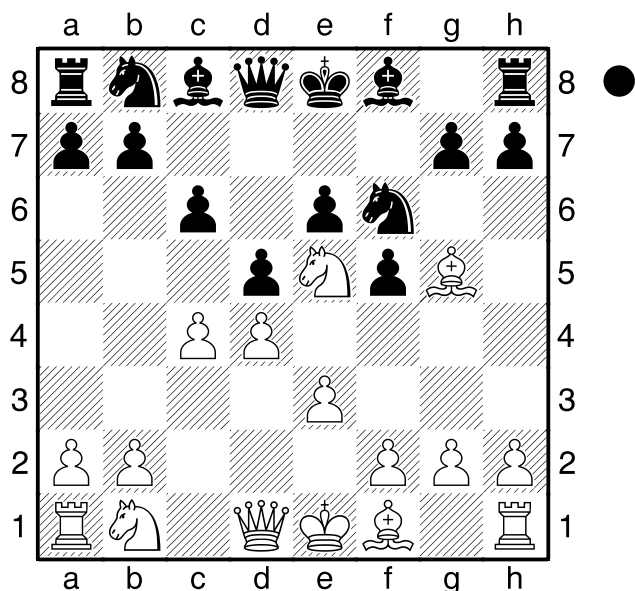
## Inserisci nuova partita

1.d4 e6 2.c4 f5 3.Cf3 d5 4.Ag5

Diagramma



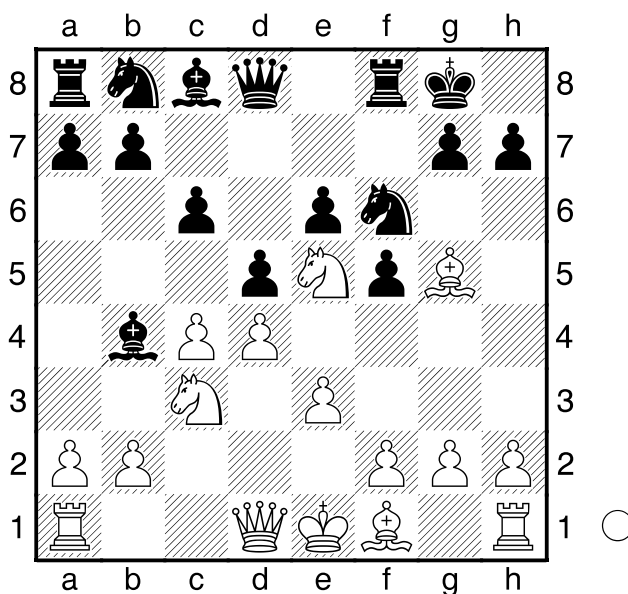
una mossa abbastanza insolita nella difesa olandese, Sandu mi ha detto di averla incontrata in alcune partite ed aver dovuto prestare attenzione alle sue manovre sul lato di re **Cf6 5.e3 c6 6.Ce5** Diagramma



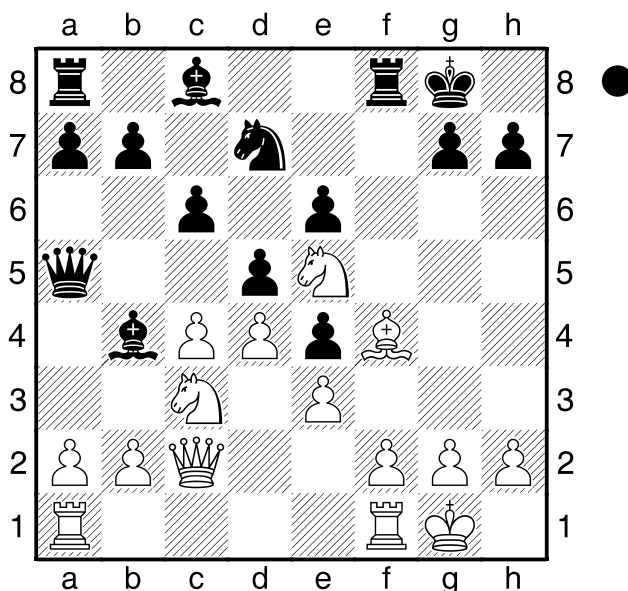
il bianco faceva meglio a non andare subito all'attacco e continuare il suo sviluppo con mosse come Cc3 o Ad3 (si veda infatti cosa succedeva se il nero giocava subito Da5+ e poi Ab4 **Ab4+**

## 7.Cc3 0-0 Diagramma

[ 7...Da5!? 8.Axf6? Axc3+ 9.bxc3 Dxc3+ 10.Re2 gxf6 11.Tc1 Db2+ 12.Tc2 Da3 13.Cd3 e il nero rimane in vantaggio nonostante l'impedonatura causa i problemi di sviluppo del bianco ]



8.Ad3 Da5 9.Dc2 Ce4 10.Axe4 fxe4 11.0-0 Cd7 12.Af4 Diagramma



**Cf6 13.Ce2**

[ 13.c5! Axc3 14.bxc3 ]

**13...Ae7 14.Cg3**

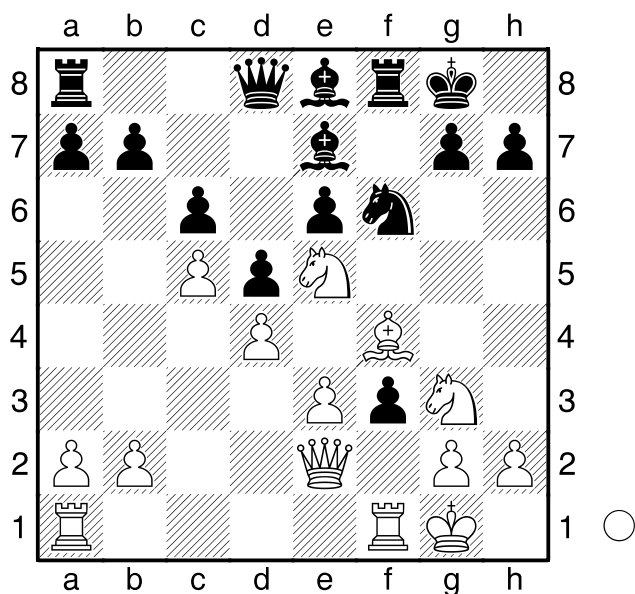
[qui il bianco non ha visto una soluzione migliore 14.f3 giocandola

con abbondante anticipo rispetto a  
come in partita e semplificando di  
molto i propri problemi ]

**14...Ad7 15.c5 Dd8 16.De2**

(si noti come il bianco continui a  
ritardare f3 che avrebbe aperto il gioco a  
suo favore) **Ae8 17.f3 exf3**

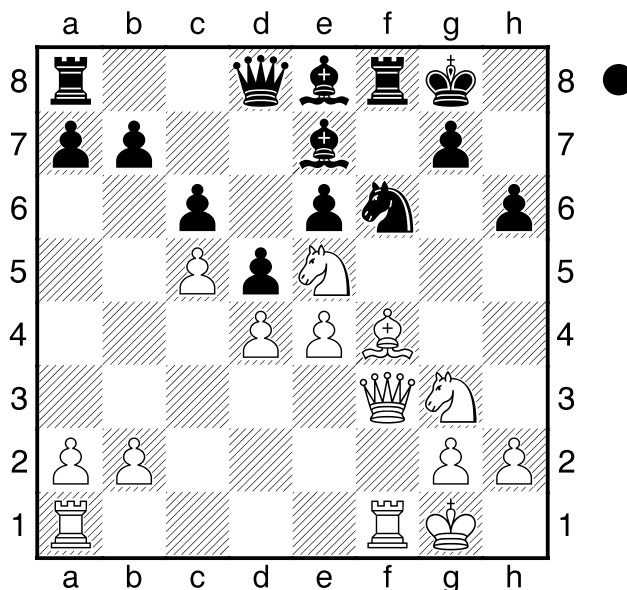
Diagramma



e ora è migliore Cxe3, Txe3 o Dxe3? in  
partita seguì **18.Dxf3 h6** ora il tema è  
la posizione ristretta dell'alfiere bianco  
camposcuro **19.e4?** Diagramma

[erano decisamente migliori le  
seguenti due possibilità 19.h4 ]  
[ 19.Ce2 per fare posto all'alfiere ]

(Diagramma)



il bianco giocò e4 sapendo che avrebbe  
perso un pedone, ma non aveva visto (e  
per fortuna nemmeno il suo avversario)  
che ci sono due modi di guadagnare un  
pedone per il nero! Uno porta al netto  
vantaggio materiale del nero... l'altro  
(che seguì in partita) gli si ritorce contro.  
Quali sono queste due possibilità? e  
come si prosegue? (la cosa divertente è  
che nessuno dei due in partita ha notato  
il modo più evidente)